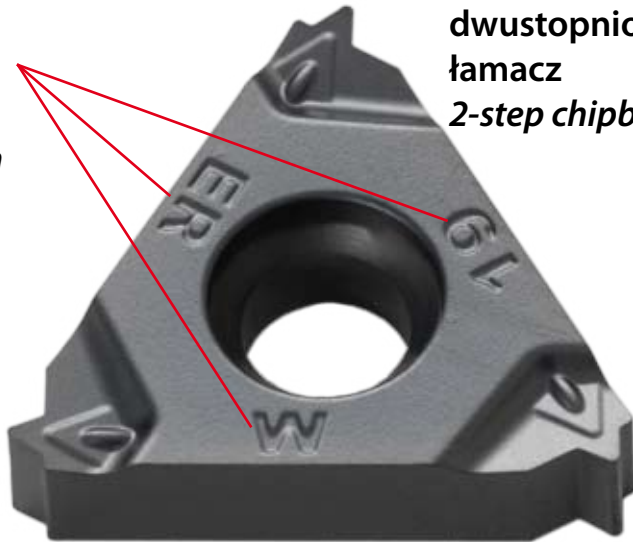


Tech-News

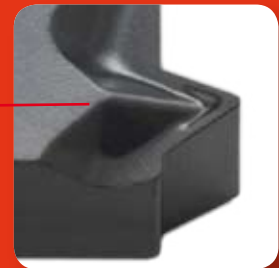
Gwintowanie Thread Turning

Narzędzia do toczenia gwintu wewnętrznego i zewnętrznego *Threading Tools for Internal and External Machining*

Prasowane
oznaczenia
*Pressed
designation*



dwustopniowy
łamacz
2-step chipbreaker

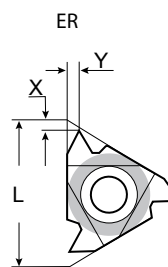


TU 5125



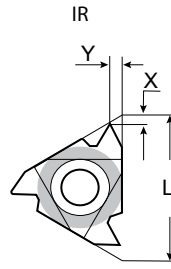
- Noże zewnętrzne i wewnętrzne niklowane (dłuższa żywotność!)
External toolholders and boring bars nickel-plated (long tool life!)
- Płytki DP z prasowanym łamaczem, profil gwintu szlifowany
DP-Inserts with directly pressed chipbreaker, profile of thread is ground
- Nowo opracowany gatunek TU 5125 (P25/M20C) do gwintowania, najlepsze rozwiązanie do stali i stali nierdzewnej
Specially designed grade TU 5125 (P25/M20C) for the demand of threading - best solutions for steel and stainless steel

Gwint zewnętrzny / External Threads



Profile Profiles	Oznaczenie Part Number	Magazyn Stock TU 5125	Skok Pitch mm /TPI	L mm	X mm	Y mm
Profil częściowy Partial Profile 60°	16 ER - T - A 60 - DP	●	0.5 - 1.5	16	0.8	0.9
	16 ER - T - G 60 - DP	●	1.75 - 3.0	16	1.2	1.7
	16 ER - T - AG 60 - DP	●	0.5 - 3.0	16	1.2	1.7
Profil częściowy Partial Profile 55°	16 ER - T - A 55 - DP	●	48 - 16	16	0.8	0.9
	16 ER - T - G 55 - DP	●	14 - 8	16	1.2	1.7
	16 ER - T - AG 55 - DP	●	48 - 8	16	1.2	1.7
Pełny zarys Full profile ISO 60°	16 ER - V - ISO 1.00 - DP	●	1.00	16	0.7	0.7
	16 ER - V - ISO 1.25 - DP	●	1.25	16	0.8	0.9
	16 ER - V - ISO 1.50 - DP	●	1.50	16	0.8	1.0
	16 ER - V - ISO 1.75 - DP	●	1.75	16	0.9	1.2
	16 ER - V - ISO 2.00 - DP	●	2.00	16	1.0	1.3
	16 ER - V - ISO 2.50 - DP	●	2.50	16	1.1	1.5
	16 ER - V - ISO 3.00 - DP	●	3.00	16	1.2	1.6
BSW 55°	16 ER - V - BSW 19 - DP	●	19	16	0.8	1.0
	16 ER - V - BSW 14 - DP	●	14	16	1.0	1.2
	16 ER - V - BSW 11 - DP	●	11	16	1.1	1.5
NPT 60°	16 ER - V - NPT 18 - DP	●	18	16	0.8	1.0
	16 ER - V - NPT 14 - DP	●	14	16	0.9	1.2
	16 ER - V - NPT 11.5 - DP	●	11.5	16	1.1	1.5

Gwint wewnętrzny / Internal Threads



Profile Profiles	Oznaczenie Part Number	Magazyn Stock TU 5125	Skok Pitch mm / TPI	L mm	X mm	Y mm	
Profil częściowy Partial Profile 60°	11 IR -T- A 60 -DP	●	0.5 - 1.5	11	0.8	0.9	
	16 IR -T- A 60 -DP	●	0.5 - 1.5	16	0.8	0.9	
	16 IR -T- G 60 -DP	●	1.75 - 3.0	16	1.2	1.7	
	16 IR -T- AG 60 -DP	●	0.5 - 3.0	16	1.2	1.7	
Profil częściowy Partial Profile 55°	16 IR -T- A 55 -DP	●	48 - 16	16	0.8	0.9	
	16 IR -T- G 55 -DP	●	14 - 8	16	1.2	1.7	
	16 IR -T- AG 55 -DP	●	48 - 8	16	1.2	1.7	
Pełny zarys Full profile	11 IR -V- ISO 1.00 -DP	●	1.00	11	0.6	0.7	
	11 IR -V- ISO 1.25 -DP	●	1.25	11	0.8	0.9	
	11 IR -V- ISO 1.50 -DP	●	1.50	11	0.8	1.0	
	16 IR -V- ISO 1.00 -DP	●	1.00	16	0.6	0.7	
	16 IR -V- ISO 1.25 -DP	●	1.25	16	0.8	0.9	
	16 IR -V- ISO 1.50 -DP	●	1.50	16	0.8	1.0	
	16 IR -V- ISO 1.75 -DP	●	1.75	16	0.9	1.2	
	16 IR -V- ISO 2.00 -DP	●	2.00	16	1.0	1.3	
	16 IR -V- ISO 2.50 -DP	●	2.50	16	1.1	1.5	
	16 IR -V- ISO 3.00 -DP	●	3.00	16	1.1	1.5	
	BSW 55°	16 IR -V- BSW 19 -DP	●	19	16	0.8	1.0
		16 IR -V- BSW 14 -DP	●	14	16	1.0	1.2
		16 IR -V- BSW 12 -DP	●	12	16	1.1	1.4
		16 IR -V- BSW 11 -DP	●	11	16	1.1	1.5
NPT 60°	16 IR -V- NPT 18 -DP	●	18	16	0.8	1.0	
	16 IR -V- NPT 14 -DP	●	14	16	0.9	1.2	
	16 IR -V- NPT 11.5 -DP	●	11.50	16	1.1	1.5	

Narzędzia do toczenia
Turning Tools

Narzędzia do frezowania
Milling Tools

Frezy monolityczne
Solid Carbide
Endmills

Narzędzia do rowkowania
Grooving Tools

Mini
Narzędzia tokarskie
Mini Tools


Micro
Narzędzia tokarskie
Micro Tools

Narzędzia do gwintów
Threading Tools

Wiertła składane
Indexable Drills

Wiertła pełnowęglkowe
Solid Carbide Drills



 Nie ponosimy odpowiedzialności za błędy w druku. Zdjęcia/rysunki poglądowe.
Technical changes reserved, we bear no liability for misprints. Drawings/pictures similar.



JD - Tools Polska Sp. z o. o.
ul. Prosta 1
66-470 Kostrzyn nad Odrą, Polska

Tel.: +48-95 758 36 20
Fax.: +48-95 758 36 24

eshop.jd-tools.pl
www.jd-tools.pl
info@jd-tools.pl

