



# Tech-News

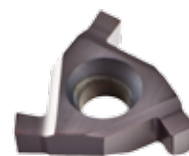
## Precyzyjne rowkowanie *Precision - Grooving*

SET

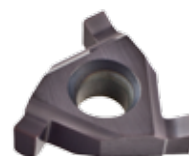


Zestaw: 16 ER 1.10/ 2.15/ TU5330  
16 IR 1.10/ 2.15/ TU 5330

składa się z płytek o szerokości:  
*consist of each 2 inserts in cutting widths:*  
1.10, 1.30, 1.60, 1.85, 2.15 mm każda po 2 szt.



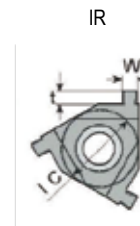
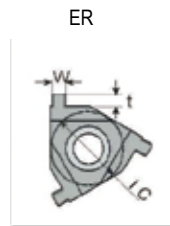
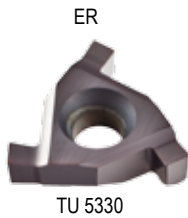
ER / TU 5330



IR / TU 5330

- Pasują do standardowych noży JD do toczenia gwintów  
*Application on JD- Tollholders and Boring bars*
- Płytki do rowkowania są całkowicie precyzyjnie szlifowane  
*Grooving inserts are completely precision ground*
- 3 krawędzie skrawające, niskie koszty narzędzia  
*Due to 3 cutting edges the toolcosts are reduced*
- Gatunek TU5330 pokrywany metodą PVD powłoką TiAlN, przeznaczony do stali i stali nierdzewnej  
*Grade TU 5330 is PVD- coated (TiAlN), suitable for steel and stainless steel*

## Rowkowanie zewnętrzne/wewnętrzne External/Internal Grooving



Oznaczenie Part Number	Magazyn Stock	Oznaczenie Part Number	Magazyn Stock	IC	L	W +0.05 +0.10 mm	Y
Płytki prawa RH Inserts	TU 5330	Płytki lewa LH Inserts	TU 5330	mm	mm		mm
<b>60° zewnętrzna / external</b>		<b>60° zewnętrzna / external</b>					
16 ER - 1.10 - T 1.30	●	16 EL - 1.10 - T 1.30	○	9.525 (3/8")	16	1.10	1.30
16 ER - 1.30 - T 1.50	●	16 EL - 1.30 - T 1.50	○			1.30	1.50
16 ER - 1.60 - T 1.85	●	16 EL - 1.60 - T 1.85	○			1.60	1.85
16 ER - 1.85 - T 2.00	●	16 EL - 1.85 - T 2.00	○			1.85	2.00
16 ER - 2.15 - T 2.50	●	16 EL - 2.15 - T 2.50	○			2.15	2.50
<b>60° wewnętrzna / internal</b>		<b>60° wewnętrzna / internal</b>					
16 IR - 1.10 - T 1.30	●	16 IL - 1.10 - T 1.30	○	9.525 (3/8")	16	1.10	1.30
16 IR - 1.30 - T 1.50	●	16 IL - 1.30 - T 1.50	○			1.30	1.50
16 IR - 1.60 - T 1.85	●	16 IL - 1.60 - T 1.85	○			1.60	1.85
16 IR - 1.85 - T 2.00	●	16 IL - 1.85 - T 2.00	○			1.85	2.00
16 IR - 2.15 - T 2.50	●	16 IL - 2.15 - T 2.50	○			2.15	2.50

● Magazyn JD / JD-Stock

○ ograniczony zapas / limited stock

⚠ Nie ponosimy odpowiedzialności za błędy w druku. Zdjęcia/rysunki poglądowe.  
Technical changes reserved, we bear no liability for misprints. Drawings/pictures similar.



**JD - Tools Polska Sp. z o. o.**  
ul. Prosta 1  
66-470 Kostrzyn nad Odrą, Polska

Tel.: +48-95 758 36 20  
Fax.: +48-95 758 36 24  
E-Mail: info@jd-tools.pl

