

Double Mill DM4 & DM8

S1136 Frez trzpieniowy / Endmill

S2136 Frez nasadzany / Shoulder Milling Cutter



S2267 Frez nasadzany / Face Milling Cutter



- DM4** Multifunkcyjny system narzędzi frezarskich z płytkami o 4 krawędziach skrawających do frezowania płaszczyzn, frezowania kąтового, fazowania i rowkowania. Unikalna geometria płytki gwarantuje wysoką wytrzymałość przy niskich siłach skrawania. *Multifunctional milling tool with 4 cutting edges for facing, side cutting, shouldering, and slotting. Due to specially designed chipbreakers is long tool life guaranteed as result of low cutting forces.*

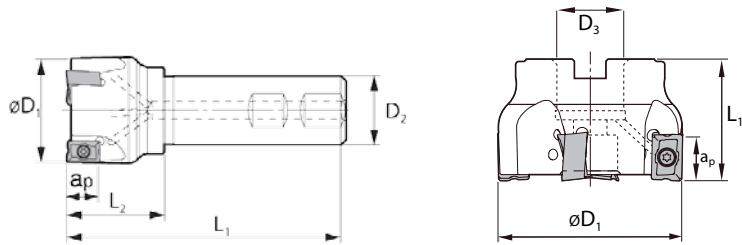
- DM8** Ekstremalnie duży zakres zastosowania. Stabilna, dwustronna płytka wymienna, znakomite wykończenie powierzchni, wybitnie cicha praca. *Extremely wide range of application. Double-sided inserts, excellent surface-finish, very smooth cutting.*

Double Mill DM4



S.1136.025.R.03 IK

S.2136.050.R07 IK



**z chłodzeniem wewnętrznym
with through coolant**

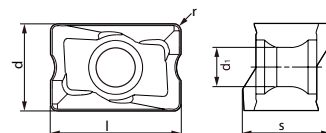
Zamów nasz prospekt nr 194 z DM4.
Ask for our tech news no. 194 for DM4.



Oznaczenie Part Number	Wymiary Dimensions [mm]						Części zamienne Spare Parts			EUR/Sztuka Piece	
	D ₁	D ₂	D ₃	L ₁	Z	a _p					
S 1136. 020.R03 IK	20	20	-	100	3	9	83.40.147		75.20.617 (T09)		
S 1136. 025.R03 IK	25	25	-	115	3	9					
S 1136. 032.R04 IK	32	25	-	115	4	9					
S 2136. 040.R05 IK	40	-	16	40	5	9	83.40.147		75.20.617 (T09)		
S 2136. 050.R07 IK	50	-	22	40	7	9					
S 2136. 063.R09 IK	63	-	22	40	9	9					
S 2138. 050.R05 IK	50	-	22	40	5	14	56.44.104		56.33.613 (T15)		
S 2138. 063.R06 IK	63	-	22	40	6	14					
S 2138. 080.R07 IK	80	-	27	50	7	14					
S 2138. 100.R08 IK	100	-	32	63	8	14				48.13.607 (T15)	



LNMX 100605 PNR M12 MP5330
(4 krawędzie skrawające)
(4 Cutting edges)



Oznaczenie Part Number	Gatunek Grade	Zastosowanie Application	Wymiary Dimensions [mm]				EUR/Sztuka Piece
			l	d	s	d ₁	
LNMX 100605 PNR -M12	MP 5330	Uniwersalne Universal	10	6.5	6.5	3.5	
LNMX 100605 PNR -M20	MP 6025	Stal Steel	10	6.5	6.5	3.5	
LNMX 151008 PNR -M20	MM 6040	Stal nierdzewna Stainless Steel	15	10	10	4.5	
LNMX 151008 PNR -M20	MP 6025	Stal Steel	15	10	10	4.5	

Double Mill DM8

Wysokowydajny frez kątowy
The High Performance Milling Cutter

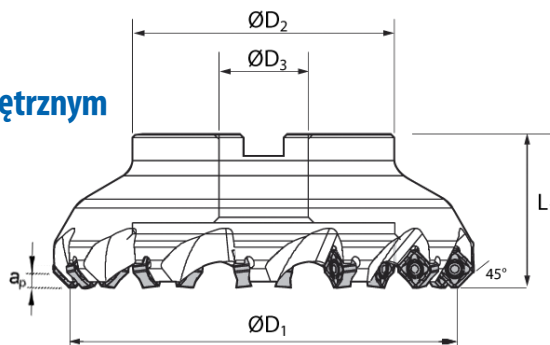


S2267.080.R07 IK

z chłodzeniem wewnętrznym
with through coolant



Zamów nasz prospekt nr 188 z DM8.
Ask for our tech news no. 188 for DM8.



Oznaczenie Part Number	Wymiary Dimensions [mm]						Części zamienne Spare Parts				EUR/Sztuka Piece
	D ₁	D ₂	D ₃	L ₁	Z	a _p					
S 2267. 050.R04 IK	50	42	22	44	4	6	56.33.154				
S 2267. 050.R06 IK	50	49	22	44	6	6					
S 2267. 063.R06 IK	63	49	22	44	6	6					
S 2267. 080.R07 IK	80	57	27	52	7	6					
S 2267. 100.R08 IK	100	67	32	52	8	6					
S 2267. 125.R10 IK	125	87	40	63	10	6					
S 2267. 160.R12 IK	160	107	40	63	12	6					



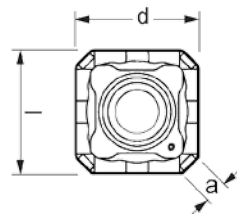
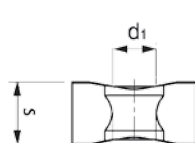
SNMX 1206 ANN-M20 MK2015
(8 krawędzi skrawających)
(8 Cutting edges)



SNMX 1206 ANN-M20 MM6040
(8 krawędzi skrawających)
(8 Cutting edges)



SNMX 1206 ANN-M20 MP6025
(8 krawędzi skrawających)
(8 Cutting edges)



Oznaczenie Part Number	Gatunek Grade	Zastosowanie Application	Wymiary Dimensions [mm]				EUR/Sztuka Piece
			l	d	s	d ₁	
SNKX 1206 ANN -M14	MU 5130	Uniwersalne Universal	12.7	12.7	6.35	4.5	
SNMX 1206 ANN -M20	MK 2015	Żeliwo Cast Iron	12.7	12.7	6.35	4.5	
SNMX 1206 ANN -M20	MM 6040	Stal nierdzewna Stainless Steel	12.7	12.7	6.35	4.5	
SNMX 1206 ANN -M20	MP 6025	Stal Steel	12.7	12.7	6.35	4.5	



! Oferta ważna do **30.09.19** lub do wyczerpania zapasów. Do podanych cen należy doliczyć podatek VAT oraz koszty przesyłki. Zmiany techniczne zastrzeżone. Nie ponosimy odpowiedzialności za błędy w druku. Zdjęcia/rysunki poglądowe. Obowiązują nasze ogólne warunki handlowe.
*Valid until **September 30, 2019** - All prices are quoted net plus applicable VAT and freight charges.
Technical changes reserved, we bear no liability for misprints. Drawings/ pictures similar. Our general terms and conditions apply.*



JD - Tools Polska Sp. z o. o.
ul. Prosta 1
66-470 Kostrzyn nad Odrą, Polska

Tel.: +48-95 758 36 20
Fax.: +48-95 758 36 24
E-Mail: info@jd-tools.pl

